

# Bevezetés

Mindenek előtt köszönjük, hogy cégünk termékét választotta!

Kérjük, használatba vétel előtt olvassa el figyelmesen ezt a használati utasítást, hogy a készüléket könnyen és egyszerűen tudja használni.

A jobb szolgáltatás elérése érdekében a használati utasítás tartalma megváltozhat.

A készülék funkciói és tulajdonságai előzetes figyelmeztetés nélkül megváltozhatnak.

Amennyiben eltérést tapasztal keresse fel weboldalunkat a legfrissebb információkért.

## Jellemzők

3.0"- 400\*240 felbontású, 260e színű TFT kijelző

- Többféle hangformátum támogatása: MP3, APE, WMA és WAV
- Dalszöveg megjelenítése
- Többféle videoformátum támogatása RM/RMVB, ASF, AVI és MP4
- Többféle képformátum támogatása JPG, BMP, GIF és PNG
- Többféle játék
- FLASH animációk lejátszása
- FM rádió, 40 csatorna tárolási lehetőségével
- Beépített mikrofon
- Energiatakarékos beállítási lehetőségek, szabályozható fényerő és kikapcsolás
- Többféle hangzásbeállítás, egyéni ízlés szerint
- Többféle nyelv támogatása
- WIN ME, WIN2000, WIN XP és WIN Vista támogatása
- USB2.0 adatátvitel
- E-book funkció könyvjelzővel és automatikus keresővel
- Cserélhető lemez funkció
- Micro SD támogatása
- TV-kimenet

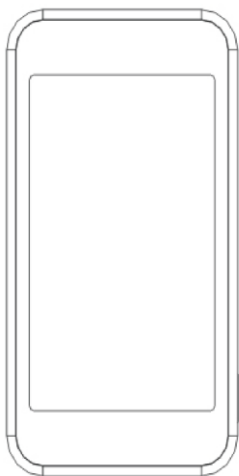
## Figyelmeztetések

1. Ne használja a készüléket különösen hideg, meleg, poros, koszos, vagy száraz környezetben.
2. Figyeljen arra, hogy ne ejtse le a készüléket.
3. Töltse fel az akkumulátort, amikor
  - A. A kijelzőn nem jelenik meg az akkumulátor ikonja
  - B. A készülék automatikusan kikapcsol és a készülék bekapcsolás után hamar kikapcsol amikor újra bekapcsolja
  - C. Egyik gomb megnyomására sem reagál
4. Ne húzza le a számítógépről a készüléket formázás, vagy adatátvitel közben.
5. Amikor az eszköz cserélhető lemezként használja, adatokat helyezhet rá megfelelő file-kezelő alkalmazással. Más módszer esetében adatvesztés fordulhat elő, amire a garancia nem terjed ki.
6. Ne bontsa meg a készüléket önhatalmúlag. hiba esetén forduljon a szervizhez.
7. A funkciók és a teljesítmény előzetes bejelentés nélkül változhatnak.

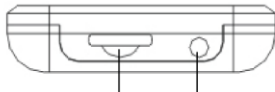
## Gombok és forma



USB    Reset    Fülhallgató



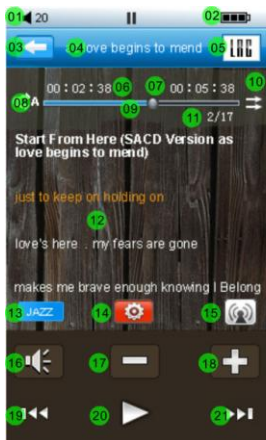
Bekapcsoló



Micro SD    TV-kimenet

---

# Kijelző



08. Ismétlési mód

09. Folyamatsáv

11. Aktuális szám/összes szám

13. EQ

15. FM-transzmitter (opcionális)

17. Hangerő

19. Előző szám

21. Következő szám

01. Hangerő

02. Energiaszint

03. Visszalépés

04. Zeneszám címe

05. Megjelenés változtatása

06. Eltelt idő

07. Teljes idő

10. Lejátszási mód

12. Információ vagy dalszöveg

14. Zenelejátszás beállítása

16. Beépített hangszóró


18. Hangerő fel

20. Lejátszás, vagy szünet


22. Teljes képernyő

# Alap kezelés

## Bekapcsolás

Tartsa nyomva a  gombot 3 másodpercig, a kijelzőn megjelenik az indító képernyő, majd a főmenü.

## Kikapcsolás

Bekapcsolt állapotban, tartsa nyomva a  gombot 3 másodpercig a kikapcsoláshoz..

## Kijelző lezárása

A beállítás menüben állítsa a "lock screen set" opciót "ON" állásba, ha a képernyőt 1 percen belül nem érinti meg, az lezáródik, hogy elkerülje a véletlen műveletek végrehajtását. A kijelzőn ezt egy ikon jelzi.

Megjegyzés: Animáció és video lejátszásakor a kijelző lezárása nem kapcsol be.

## Hangerőszabályzás

Zenelejátszás, Videolejátszás, Rádióhallgatás és más üzemmódban érintse meg a kijelzőn a "+ / -" ábrát a hangerő beállításához.

## Újraindítás

Ha a készülék üzem közben lefagy, nyomja meg a Reset gombot és kapcsolja be újra.

## Csatlakoztatás a számítógéphez

Csatlakoztassa a készüléket a mellékelt USB kábellel a számítógép USB portjához. Ebben a helyzetben töltheti az akkumulátort és adatokat másolhat a készülék memóriájába. A készülék cserélhető meghajtóként látható a számítógépen. Másolja a kívánt file-okat a megfelelő mappába.

**MUSIC mappa:** zeneszámokhoz MP3, WMA, stb.

**VIDEO mappa:** videoklipekhez RM, RMVB, AVI, stb.

**PICTURE mappa:** képek tárolásához JPG, BMP és PNG, .

**FLASH mappa:** animációk részére SWF formátumban.

**TXT mappa:** szöveges file-ok tárolásához TXT formátumban.

**RECORD mappa:** a felvételek tárolásához.

*Ha nem a megfelelő mappába másolja a file-okat, akkor nem fogja megtalálni azokat az adott funkciónál, csak a kereséskor, ahol az összes file-t láthatja.*

## **Akkumulátor**

A készülék beépített lítium akkumulátort tartalmaz.

Az üzemidő függ a hangerőtől, és a lejátszott file-ok típusától is. A készüléken szabályozható üzemmódok (kikapcsolási idő, kijelző beállítása) segítségével energia takarítható meg.

## **Töltés**

Az akkumulátor töltéséhez kapcsolja be a készüléket és csatlakoztassa a számítógéphez.

A töltés végét az akkumulátor ikon telített megjelenése jelzi.

Ha töltéshez a mellékelt töltőt használja a töltőn a LED vörösen világít töltés közben és zöldre vált annak végén.

*Javasolt töltő specifikáció: kimeneti teljesítmény 500 mA, feszültség 5 V*

## **A Micro SD kártya használata**

Miután a készüléket csatlakoztatta a számítógéphez két cserélhető meghajtót talál majd. Az első a készülék memóriáját, a másik a memóriakártyát jelenti. Ha nincs memóriakártya a készülékben a második meghajtó nem nyitható meg. A készülék Micro SD kártya használatát támogatja 128MB és 4GB között.

## **A memóriakártya behelyezése és kivétele**

**Behelyezés:** A memóriakártyát címkével felfelé (a kijelző és a címke egy irányba nézzen) helyezze a nyílásba, majd nyomja be.

**Kivétel:** Finoman nyomja meg befelé a memóriakártyát, amit egy rugó ki fog tolni, ezután húzza ki a nyílásból.


**Figyelmeztetés:** Csak kikapcsolt állapotban végezze a műveleteket! Egyéb

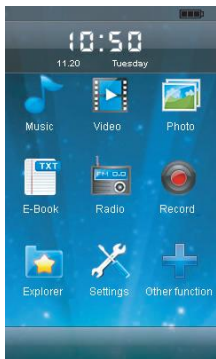
esetben adatvesztés fordulhat elő! Ha nincs memóriakártya a készülékben, akkor a számítógép a második meghajtót nem tudja megnyitni.

## Főmenü

A készülék érintőképernyővel van felszerelve, így könnyen kezelhető. A főmenüben érintse meg a megfelelő funkció ikonját.

A megfelelő funkció elindulása után érintse meg a kijelzőt és megjelenik a menü.

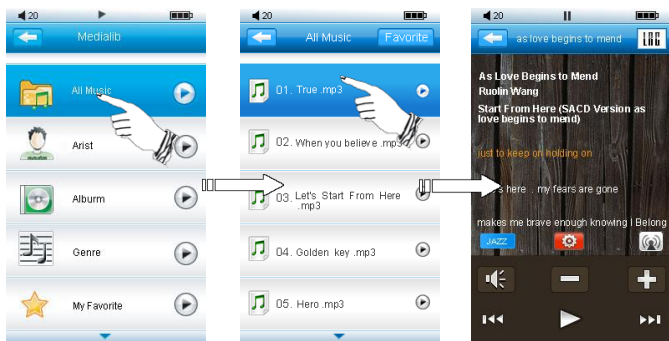
Érintse meg a  ikont az előző menühöz.





# Zene lejátszás

A főmenüben válassza a "Music" menüpontot a médiatárhoz. A médiatár a következő elemeket tartalmazza: "Current Play/ Resume Play" (Most játszott / visszatérés a lejátszáshoz), "All Music" (Minden zene), "Artist" (Előadó), "Albums" (Albumok), "Genres" (Műfaj), "My Favorite" (kedvencek), "Recorded Files" (Felvételek), "Dir List" (Mappák) and "Media library Update" (Médiatár frissítése). Az ujját fel-, lehúzva a kijelzőn új menüpontok jelennek meg, érintse meg a kívánt ikont a megfelelő funkció indításához .



## Funkciók ismertetése:

**Resume play (lejátszás folytatása):** A lejátszás a leállítás helyétől folytatódik.

**Current Play (most játszott):** háttérben történő lejátszás.

**All music (minden zene):** az összes szám listája.

**Artist (előadó):** szám keresése előadó alapján.


**Album:** szám keresése album alapján.

**My favorite (kedvencek):** a kedvencek listába tett számok.



**Recorded file (felvételek):** a felvétel funkcióval rögzített anyagok.

**Dir List (mappák):** keresés a mappák között alapján.

**Update the media library (médiatár frissítése):** a médiatár frissítésével a memóriában tárolt összes szám meg fog jelenni az "All music list"-ben.

A kijelző tetején érintse meg a " " egy szinttel feljebb lépéshez, kiválasztás után az "Add to favorite" ikonnal a zene a kedvencek közé tehető.

## **Set music (zenebeállítások):**

Zenelejátszáskor a " " megérintése után visszalép a médiatárba, a " " ikon megjeleníti a zenelejátszás menü beállítási lehetőségeit.

**Repeat mode setup (ismétlés):** "Single Once" (egyszer), "Repeat One" (egy szám ismétlése), "Once All" (minden egyszer), "Repeat All" (minden ismétlése) és "Intro" (bemutató).

**Playing mode setup (lejátszási mód):** lejátszás sorrendben vagy véletlenszerűen.

**Microsoft EQ:** A Microsoft EQ effect beállítása: "3D", "Bass", "LEQ".

**User EQ setup (saját EQ):** egyénileg szabályozhatja a frekvenciakiemélést.

**Display setup (kijelző beállítás):** a lejátszás közben megjelenő információk beállítása: dalszöveg, frekvenciasáv vagy kép

**Background setup (háttérzene beállítás):** a háttérzene funkció be-, vagy kikapcsolása.


**External sound setup (hangszóró):** a beépített hangszóró be- vagy kikapcsolása

## **Dalszöveg megjelenítése**

Ha a zenefile nevével megegyező nevű szövegfile található ugyanabban a mappában a készülék megjeleníti azt. A készülék "\*.Irc" típusú szövegfile megjelenítését támogatja (A szövegfile-ok a "<http://www.51Irc.com>", weboldalról tölthető le, vagy keressen az interneten "LRC Lyric" kulcsszóval) Description of the functional icons: (in the play interface)



-  Zenelejátszás beállítása
-  Kijelző mód váltása
-  Előző szám
-  Szünet
-  Következő szám
-  Zene lejátszása
-  Fülhallgató
-  Hangszóró
-  Hangerő le
-  Hangerő fel
-  EQ mód
-  Vissza a médiatárba

## Videolejátszás


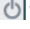
A főmenüben válassza a "Video" menüpontot a videolejátszás üzemmódjához. Érintse meg a kijelzőt a menü megjelenítéséhez. Érintse meg a  ikont az előző menühöz. A file kiválasztása után a menüben a "Delete"-re érintve törölheti a file-t. A törlés megerősítéséhez válassza YES-t, a visszalépéshez a NO-t.



	Előző video
	Szünet
	Következő video
	Lejátszás
	Fülhallgató
	Hangszóró
	Hangerő le
	Hangerő fel
	Teljes képernyő
	Eredeti méret
	TV-kimenet
	Videolista

1. Video lejátszásakor érintse meg duplán a video képét a beállítás menühöz;
2. A folyamatjelzőt állítsa a kívánt pozícióba
3. Ha a kijelző le van zárva, nyomja meg a "" gombot a feloldáshoz.
4. Video lejátszásakor nyomja meg a "" gombot a lista megjelenítéséhez

### TV-kimenet beállítása

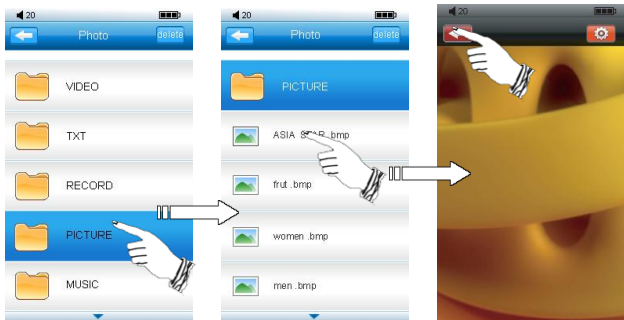
1. Állítsa a TV-készüléket AV állásba;
2. Csatlakoztassa a sárga, piros és fehér AV kábelt a készülékhez és a TV-hez;
3. Videolejátszásakor kattintson a "" ikonra a TV-kimenet aktiváláshoz, a video a TV-képernyőn jelenik meg, a készülék kijelzője elsötétül;
4. TV-kimeneti funkcionál a "" gomb megnyomásával visszaléphet a készülék kijelzőjén történő megjelenítéshez.

### Megjegyzés:

1. TV-kimenet esetén a videolejátszás nem változtatható;
2. A TV-kimenet csak videolejátszáshoz használható

## Képnézés

A főmenüben válassza a "Photo" menüpontot. A listából válassza a "PICTURE" mappát. Csúsztassa az ujját fel vagy le a képek változtatásához. Érintse meg a kép nevét a megjelenítéséhez. A listában érintse meg a "←" ikont a visszalépéshez.



Képnézés beállításai



Vissza a képlistához


Képnézés közben, ha a kép eredeti méretben jelenik meg, érintse meg a képet a következő kép megjelenítéséhez..


## Kilépés

Érintse meg a "←" ikont a listához

## Szövegolvasás

A főmenüben válassza az "E-Book" ikont a lista megjelenítéséhez, érintse meg a "TXT" mappát a szövegfájl-ok listájához. Érintse meg a fájl nevét a megjelenítéshez.

A "  " ikon megérintésével visszaléphet az előző menübe.

A "  " ikon megérintésére megjelenik a szövegolvasás beállítás menüje.

**Page skip (oldalléptetés):** érintse meg a "</>" ikont a lapozáshoz.

**Save bookmark (könyvjelző mentése):** érintse meg a könyvjelző listát egy üres helyen, ahová eltárolhatja a könyvjelzőt a későbbi megjelenéshez;

**Load bookmark (könyvjelző betöltése):** A könyvjelző listából válassza ki a megfelelő könyvjelzőt.

**Delete bookmark (könyvjelző törlése):** A könyvjelző listából válassza ki az eltávolítani kívánt könyvjelzőt.

**Font size setup (betűméret beállítása):** A megjelenő betűméret 3 fokozatban állítható

**Font color setup (betűszín beállítás):** Válassza ki a megfelelő színt;

**Browser mode (kereső mód):** Automatikus, vagy kézi beállítás lehetséges;

**Flip time (léptetési idő):** Az automatikus lapozás ideje

**Style choice (stílus):** Háttérkép választása.

Megjegyzés: A készülék csak ANSI kódolású TXT fájl-ok megjelenítését támogatja.

## FM Rádío

A főmenüben válassza a Radio menüpontot. A főmenübe az "←" ikon megérintésével léphet vissza.

### Funkciók ismertetése:

A "⚙️" ikon érintve megjelenik a rádió beállítási lehetőségei

**Manual Search (kézi keresés):** az állomások kézi kereséséhez érintse meg a "⏪/⏩" ikont. A frekvencia 100KHz-es lépésközzel állítható.

Ha megtalálta a kívánt állomást a Save Radio Channels érintésével tárolhatja el.

**Automatic search (automatikus keresés):** A készülék automatikusan megkeresi az állomásokat és eltárolja azokat.

**Preset Mode (állomás mód):** az eltárolt állomások között válthat

**Save Radio Channels (állomás mentése):** a kézi kereséssel megtalált állomások mentése. 20 állomást tárolhat el.

**Delete radio channels (állomás törlése):** állomás törlése a listából.

**Stereo switch (sztereó mód):** a vételi lehetőségek beállítása sztereó hangzásra.

**Radio modulation areas (vételi régió):** Kína, Japán, USA, Európa és helyi rádió.

**FM Recorder (felvétel):** Érintse meg a "▶" ikont a felvétel indításához, a szüneteltetéshez a "||" ikon használható, a felvétel a "←" ikonnal tárolható el. A felvételek a RECORD mappában lesznek el tárolva.








### Az ikonok ismertetése:

← Vissza a főmenübe;

⏪ Az előző állomás hallgatása, kézi keresésnél kérés hátra

|| A rádióhallgatás szüneteltetése



-  A következő állomás, kézi keresésnél keresés előre
-  Rádióhallgatás
-  Fülhallgató
-  Hangszóró
-  Hangerő le
-  Hangerő fel
-  A radio funkció menüje

Megjegyzés:

1. Rádióhallgatáshoz csatlakoztatnia kell a fülhallgatót, mert annak kábele funkcionál antennaként.
2. A rádiót nem tudja háttérhallgatásra használni.

## Felvétel

A főmenüben válassza a Record menüpontot. Érintse meg a "▶" ikont a felvétel indításához, a szüneteltetéshez az "||" ikon használható, a felvétel tárolásához érintse meg az "←" ikont, a felvételek a RECORD mappába kerülnek. Maximum 999 felvétel tárolható egyszerre.

### Ikonok ismertetése:

- ▶ : Felvételek indítása
- || : Felvétel szüneteltetése
- ← : Felvétel tárolása;

**Low quality/High Quality (alacsony/magas minőség):** felvétel megkezdése előtt beállíthatja a felvétel minőségét.





## Filekeresés

A funkcióval a memóriában tárolt összes dokumentum kilistázható. A főmenüben válassza az Explore menüpontot.

### Lejátszás

A megtalált file nevét megérintve a file típusának megfelelő funkcióval, az megnyitásra kerül.

### Törlés

Miután a file névre kattintott a “Delete” menüponttal törölheti azt. A törléshez a felugró kérdésre válassza az OK-t.



## További funkciók

A főmenüben válassza az Other Function ikont.

### Stopper

A menüben válassza a “Stopwatch” menüpontot

Használat



: Indítás;



: Részidő megjegyzése;



: Leállítás;



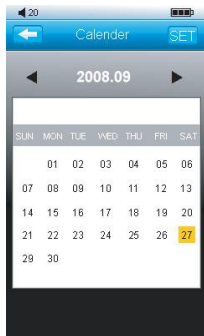
: Vissza az előző menübe.



## Naptár

Válassza a "Calendar" menüpontot.

Válassza ki a megfelelő napot a számra kattintással; a "SET" ikonnal megjelenik a naptár beállítási menüje, kattintson a "◀/▶" ikonokra az év, a hónap, vagy a nap változtatásához.



## Dátum beállítása

Válassza a "Date Setup" menüpontot.

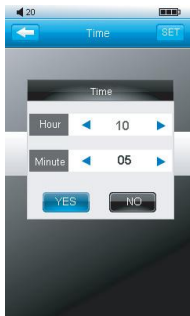
Kattintson a "Year"-re az év, a "Month"-ra a hónap, a "Date"-re a nap beállításhoz, kattintson a YES-re a beállítás tárolásához.



## Idő beállítása

Válassza a "Time Setup" ikont a menüben. Kattintson a "Hour"-ra az óra, a "Minute"-re a perc beállításához, az értékek az "◀/▶" ikonokkal változtathatók meg

A beállítás a YES-re kattintva tárolható el.



## Rendszerbeállítás

A főmenüben válassza a Settings menüpontot.



### 1. Light time (világítási idő)

### 2. Brightness (fényerő)

A magasabb érték nagyobb fényerőt jelent.

### 3. Light mode (világítási mód)

### 4. Lock Screen Setup (kijelzőzár)

### **5. Desktop Setup (hatter beállítása)**

Válassza a “Desktop setting” menüpontot, a listából válassza ki a kívánt elemet. Dupla kattintással véglegesítheti az új hátteret.

### **6. Automatic power off time (automatikus kikapcsolás)**

### **7. Upgrade (frissítés)**

Szervizfunkció. Probléma esetén keresse fel a szervizt.

### **8. Restorable (visszaállítás)**

A gyári értékek visszaállítása

### **9. Main Interface Styles (a téma kiválasztása)**

### **10. Language Setup (nyelv kiválasztása)**

### **11. System information (Rendszerinformáció)**

### **12. Screen Calibration (kalibráció)**

Ha a kijelző nem működik megfelelően indítsa el a kalibrálást.

### **13. TV-OUT standard (TV-kimenet)**

## **Szoftver telepítése**

### **A szoftver rendszerkövetelményei**

CPU: Intel vagy AMD.

Intel Pentium III vagy ennél jobb illetve ennek megfelelő Celeron processzor javasolt.

A szoftver, WINDOWSME, WINDOWS2000 and 32-bit WINDOWS XP operációs rendszert támogat.

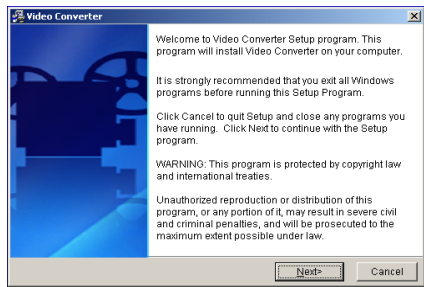
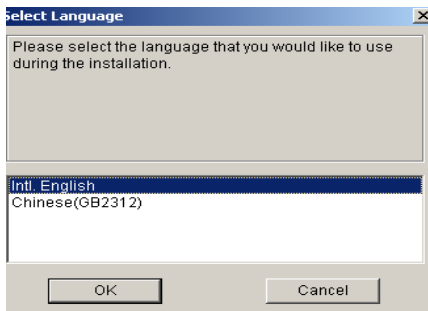
Telepítés előtt győződjön meg róla, hogy a rendszer legalább a Media player 10 lejátszót és a Direct X 9.0 kiegészítőt tartalmazza.

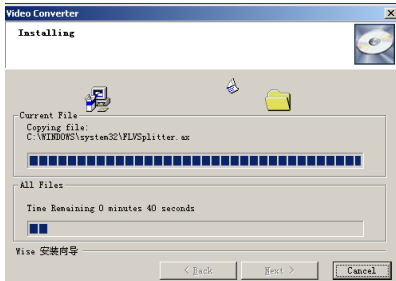
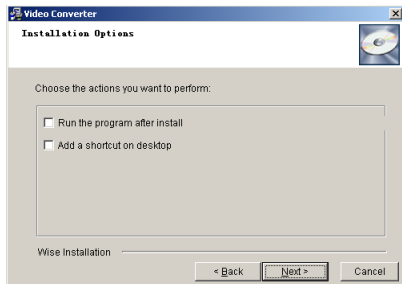
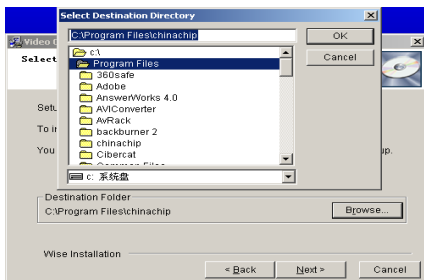
A készülék az alábbi video formátumokat támogatja AVI, RMVB, MPG, WMA,

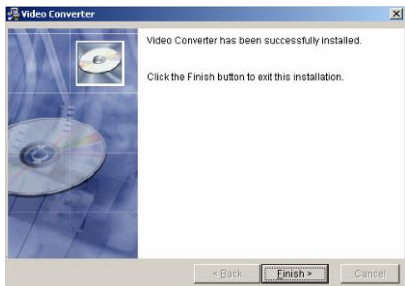
3GP és MP4. Amennyiben valamely videofile nem lejátszható konvertálja át, a "Video Converter".programmal Konvertálás után a videofile a készülék memóriájába másolható.

## Szoftver telepítése

Helyezze be a mellékelt lemezt a CD-meghajtóba, Kattintson a "Video Converter" menüpontra a telepítés elindításához. Kövesse a képernyőn megjelenő utasításokat.







## Videokonvertálás

1. Telepítés után, a “Start” – “programok” – “Video Convert Tool” – “Video Convert Tool” menüből indíthatja el a programot.



2. Kattintson az “Add Files” gombra és válassza ki a kívánt videofile-t. A szoftver az alábbi formátumokat támogatja AVI, MPEG, RM, RMVB,

WMV, GLV, MP4, 3GP, DAT, MOV.

3. Kattintson a “Set the Output Folder” gombra és válassza ki a mentés helyét.
4. Állítsa be a videoformátumot: adja meg a kívánt méretet és minőséget a “Format Selection” menüpontban

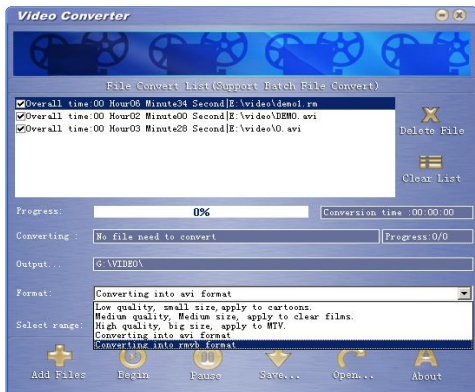
**Low quality:** kis méret, animációkhoz ajánlott.

**Moderate quality:** nagyobb méret, filmekhez ajánlott.

**High quality:** maximum méret, MTV formátumhoz ajánlott.

**Converted to AVI:** 320x240 felbontású AVI készítése.

**Converted to RMVB:** 320x240 felbontású RMVB készítése.



5. Részlet megadása: A „Select Range” menüpontnál adja meg a konvertálni kívánt filmrészlet eleje és vége közötti időt. Kattintson a “Start Conversion” gombra, majd elkezdődik a konvertálás. A konvertálás végét a szoftver kijelzi..





## Formázás

Ha hiba lép fel file-ok megnyitásában, lejátszásában, formázza meg a készülék memóriáját a Windows formázási lehetőségével. Formázás előtt mentse le az adatokat

# Hibaelhárítás

1. A készülék nem kapcsol be.

Ellenőrizze az akkumulátort! Ha az akkumulátor nincs feltöltve, töltsé fel és próbálja meg újra. Ha az akkumulátor teljesen lemerült, több idő szükséges a feltöltéshez. Ha a készülék nem reagál, nyomja meg a RESET gombot.

2. Nincs hang.

Ellenőrizze, hogy a hangerő nincs-e "0"-ra állítva, illetve, hogy a fülhallgató megfelelően van-e csatlakoztatva a fülhallgató.

3. Zajos a lejátszás.

A hibás zenefile, zajos vagy szaggatott lejátszást okozhat. Ellenőrizze a fülhallgató csatlakozását.

4. A memóriakártyáról történő lejátszás esetében kevesebb az üzemidő.

A készüléknek több energiába kerül a külső memóriából történő lejátszás. Ezért amennyiben mindkét területről kell file-okat megnyitnia, az kevesebb üzemidőt eredményez, mintha csak a belső memóriát használná.

5. A rádióállomások nem megfelelően működnek

Mivel e készülék nem tartalmaz beépített antennát, a fülhallgató kábelét használja antennának. Állítsa a kábelt megfelelő helyzetbe a jobb vétel érdekében. Ha semmilyen jel nem hallható az ön körzetében keresse fel a szervizt.

6. Zajos a felvétel

A készülék érzékeny mikrofont tartalmaz. Ezért a felvételen a minőségi beállítástól függő mértékben zaj hallható.

8. Nem lehet file-t másolni a készülékre

Ellenőrizze a számítógéphez történő csatlakoztatást. Ellenőrizze, hogy nem telt-e meg a memória..

## Technikai információk

Elem	Specifikáció
Méret	93×51×11.5mm
Súly	kb72 g
TFT kijelző	260K színű kijelző, 400*240 felbontású
Nyelvi beállítás	Több nyelv választható
Adatátvitel	USB2.0
Támogatott formátumok	Zene: MP3, WMA, WAV, FLAC, APE REC: WAV Kép: JPEG, BMP, PNG, GIF
Video formátumok	AVI, WMV, MP4, 3GP, MPG, MOV, RMVB
Jel/zaj arány	88dB
Kimeneti teljesítmény	2x15mW
Memóriaméret	Beépített Flash, memória 128MB/256MB/512MB/1GB/2GB/4GB,
Energiaellátás	3.7V li-ion akkumulátor
Üzemidő	Video :6 óra MP3 :10 óra (energiatakarékos üzemmód)
Működési hőmérséklet	-5°C-től 40°C
Operációs rendszerek	WIN ME, WIN2000 és WIN XP
FM frekvencia	76MHz-90MHz/ 87MHz-108 MHz
Tárolható állomások száma	20+20